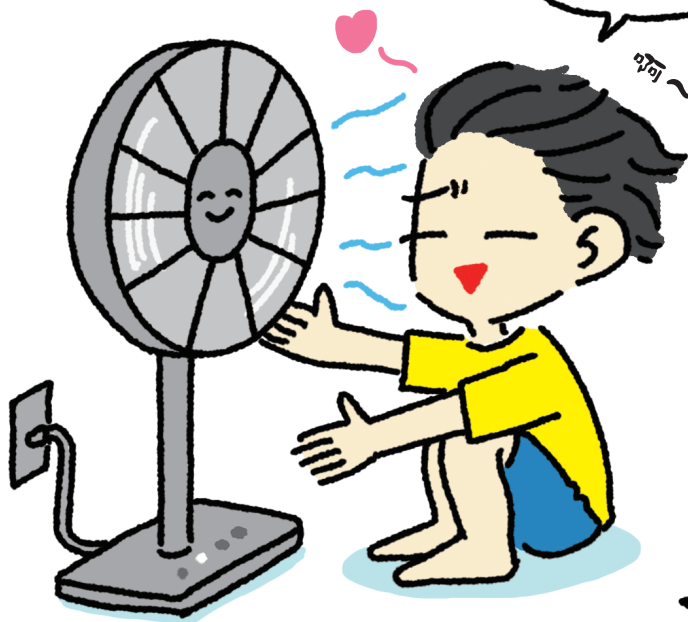


開了電風扇會讓房間的 溫度上升



我已經
離不開你了

呵~好涼呢

不對不對...
房間內的溫度
反而上升了

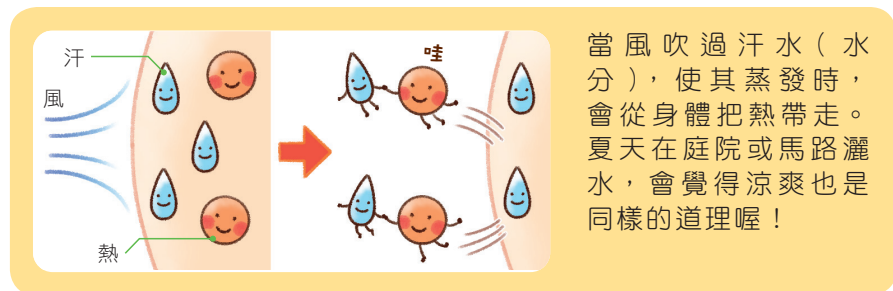


炎炎夏季，吹了電風扇之後，能快速帶走汗水，變得比較涼爽吧！可是事實上開了電風扇之後，房間內的溫度反而會略微上升。

電風扇用旋轉扇葉的方式產生風量，可是這樣只是把房間內的空氣混合在一起，實際上溫度並不會下降。相反地，用電能讓馬達運轉會產生熱能，所以房內的溫度不降反升喔！

為什麼你會覺得涼爽呢？因為風吹過流汗的身體表面，使得汗水蒸發，就會把熱帶走。此外，電風扇也有把身體周圍的暖空氣吹走的功用。

附帶一提，在電風扇前吃冰，冰會馬上融化是因為周圍的冷空氣被吹走，反而變熱的關係喔！



當風吹過汗水（水分），使其蒸發時，會從身體把熱帶走。夏天在庭院或馬路灑水，會覺得涼爽也是同樣的道理喔！

鳥心獨白

液體蒸發時，會帶走周圍的熱氣，這就稱作「汽化熱」。



博士鳥



溫泉讓
肌膚變光滑是
因為肌膚
表面溶解了

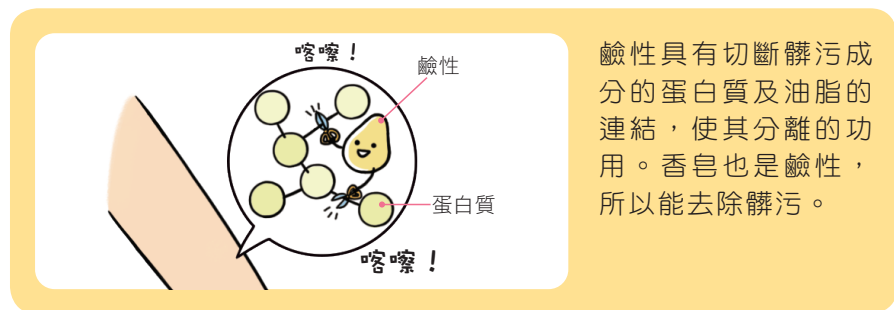
泡在溫泉裡感覺很舒服吧！當下你會覺得手腳都變得光滑柔嫩。雖然泡在溫泉裡，卻好像是抹上了香皂。

會產生這種感覺是因為溫泉水和香皂有相同作用的關係。

每個地方的溫泉水質都不一樣，這種差異是來自酸鹼成分。酸性溫泉可以殺菌，肌膚

會變得潔淨，也能治療小傷口。鹼性溫泉就和香皂一樣，有著讓油污分解，比較容易去除的特性。鹼性強，肌膚表面的污垢（汗水、油質等髒污）會稍微溶解而變得滑滑的。

因此鹼性溫泉又稱作「美人湯」。



搞什麼啊！！

你是不是覺得自己變美而
感到非常開心！



吐糟海膽



冰淇淋有 1/3



搞什麼啊!!

以為買了3球，其實只有2球，
感覺被騙了~！



吐糟海膽

茗峯

www.gotop.com.tw

是空氣



無力



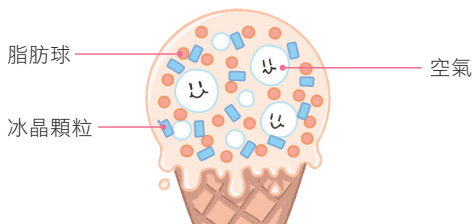
冰淇淋的獨特口感就是很軟綿。但是你知道冰淇淋有 1/3 是空氣嗎？換句話說，即使你買了 3 球（3 個）冰淇淋，其中會有 1 球是空氣。

那麼，把裡面的空氣抽掉比較好嗎？也未必如此。冰淇淋主要的原料是牛奶、鮮奶油、糖，再加上香草香味等香料，

以負 2 ~ 負 8°C 冷卻並攪拌混合之後，冰淇淋就完成了。

「攪拌混合」時，包住足夠的空氣，可以讓冰淇淋產生獨特的鬆軟口感。

如果沒有空氣，吃起來的口感會像是硬梆梆的冰塊，所以空氣是冰淇淋好吃的祕密之一。



冰淇淋的主要成分是冰晶顆粒及脂肪球（小的牛奶脂肪）。以適當的比例加入空氣，就能產生鬆軟的口感。

螢火蟲的身體會發光是 為了讓大家知道

「我不好吃」



螢火蟲從**出生到死亡**，**一生都會發光**。

成蟲後的螢火蟲**為了容易遇到雄螢或雌螢**，**即使在陰暗場所**，尾巴都會閃爍著黃綠色的光線，讓對方知道自己的位置。

蟲卵、幼蟲、蟲蛹發光的目的是為了**避免被敵人攻擊**。讓身

體發光，反而容易被敵人發現吧？其實不然。

螢火蟲從蟲卵開始，**體內就有散發異味的物質**，同時利用發光的方式讓敵人知道自己不好吃。敵人會認為「發光的螢火蟲很難吃！」所以即使醒目，反而不會被攻擊。

閃爍



蟲卵



幼蟲



蟲蛹



成蟲

螢火蟲的體內有一種特別的物質，與氧氣相互作用之後就會發光。螢火蟲的壽命約一年，成蟲期大概兩週，期間完全不吃東西，產卵之後就會死亡。

鳥心獨白

燈泡會發熱，可是發光的螢火蟲停在手上不會有熱度。



博士鳥

白熊剃毛之後會變成黑熊



北極熊的毛皮看起來十分潔白。

可是北極熊的毛色其實是透明而不是白色的。北極熊的毛像吸管，毛裡面是管狀的，反射光線之後，看起來是白色的。

可是毛底下的皮膚顏色卻是黑色。剃毛之後，會出現黑色的皮膚。把全身的毛剃掉，就變成「黑熊」了。

喵言道

把白熊眼周與耳朵的毛剃掉之後，看起來就像貓熊了，喵！



喃喃自語貓

打噴嚏的速度 和汽車一樣快



打噴嚏是為了把進入鼻腔內的廢物、細菌、病毒等排出體外而產生的動作。據說噴嚏飛行的距離是3~5公尺，這種速度已經非常快。

經過計算之後，速度與行駛中的汽車一樣，時速有50~60公里。

感冒時，要記得戴口罩，避免散播病毒喔！

打噴嚏之前
一定要先把口罩
正確戴好喔



川柳柳樹



哈密瓜的網紋圖案是 太胖造成的



還在成長期，
衣服馬上就
穿不下了...



你知道嗎？有獨特網紋圖案的哈密瓜其實剛長出來時，表面是很光滑的。

為什麼會長出網紋呢？這是因為果實內的果肉比表面的果皮還先長大的關係。

由於果肉逐漸變大，使得果皮裂開產生裂痕，因而出現紋路。這些紋路就像疤痕一樣硬化變白，變成了網紋。

打個比方來說，不斷長大的小孩若穿著比較小的衣服，衣服會撐不住而裂開。撐破衣服雖然可憐，但是哈密瓜的網紋是好吃的象徵。

有網紋的甜瓜品種，網紋愈細密均勻，甜度愈高愈好吃。



哈密瓜會先往垂直方向裂開，之後才往水平方向裂開，滲透出來的汁液會像結痂一樣變硬，填入裂痕裡，形成網紋圖案。

這點很了不起汪！

自己把皮撐破，這種態度讓人想學習，汪！



勵志狗